

# L'Espace des Sources

*vous accueille, en groupe ou en  
famille, pour vous faire*

**découvrir  
les secrets de l'eau,**

**vivre et revivre  
l'histoire des  
Sources de Soultzmatt,**

**porter  
un regard  
nouveau sur  
la vallée...**



## Ouverture de l'Espace des Sources

**Du 20 mars au 10 novembre 2011  
(hors juillet-août)**

Lundi, Mercredi 15h30-18h00  
Dimanche 14h30-18h00

**Juillet-août 2011**

Mardi 14h00-18h00  
Mercredi, Jeudi 15h30-18h00  
Dimanche 14h30-18h00

**Fermeture les jours fériés**

## Visite guidée de l'unité d'embouteillage

Sur inscription : Mercredi à 14h00 (toute l'année)  
Mercredi et jeudi à 14h00 (juillet-août)

## **SAISON 2011 - ENTRÉE GRATUITE**

Groupes : visites guidées gratuites de  
l'Espace des Sources et / ou des Sources  
de Soultzmatt - créneaux spécifiques.

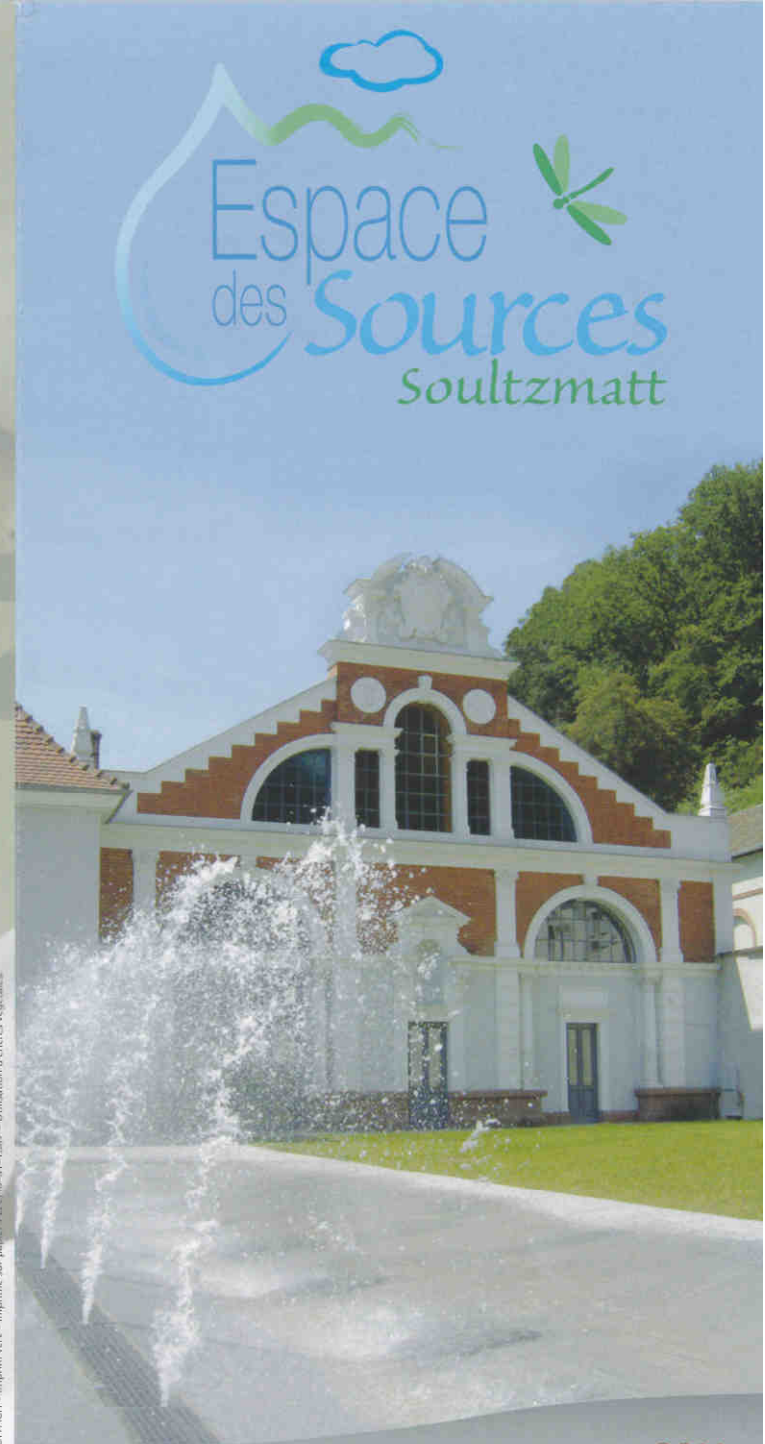


*Contactez-nous !*



Espace des Sources  
Avenue Nessel - 68570 Soultzmatt  
Contact : 03 89 86 06 41 ou 03 89 47 00 06  
E-mail : [contact@espace-des-sources.com](mailto:contact@espace-des-sources.com)  
Site : [www.espace-des-sources.com](http://www.espace-des-sources.com)

EUROCOMPRINT - ROUFFACH - Imprim'Vert - Imprimé sur papier PEFC/19-31-1847 - Utilisation d'énergie végétale.



2011

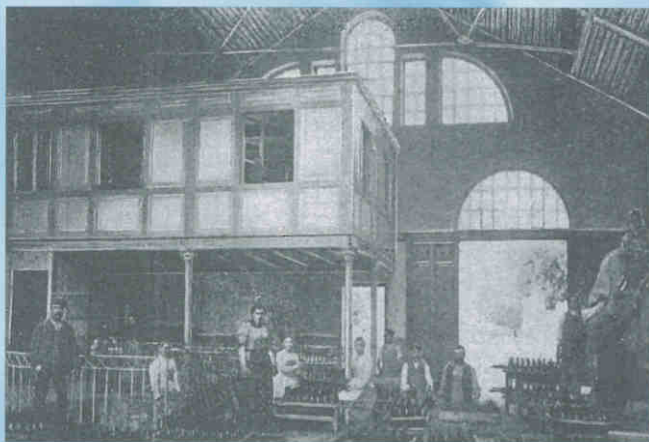
Eau de source  
Eau minérale,  
quelle différence ?



De la découverte des Sources en 1272 aux chaînes d'emballage modernes, du thermalisme à l'eau de table, l'Espace des Sources vous dévoilera **l'histoire des eaux régionales Nessel et Lisbeth**.

L'eau... et si l'on s'y mettait tous ?

**Centre d'interprétation de l'eau**, l'Espace des Sources vous propose d'aiguiser votre curiosité sur ce liquide indispensable à la vie. Une bonne occasion de s'initier entre amis ou en famille sur l'origine de l'or bleu, sa relation avec le climat, l'infinie diversité de son goût...



Installé dans l'ancienne halle d'emballage des Sources de Soultzmatt, datant de 1892.

Prenez le temps de goûter à l'eau bienfaisante et variez les plaisirs au fil des saisons grâce à nos **expositions temporaires !**

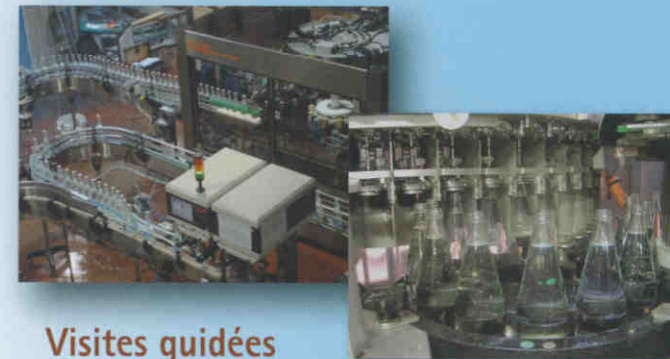


Une opportunité unique pour le visiteur de découvrir sur un même lieu, le voyage que parcourt l'eau avant d'arriver sur notre table.

# Lisbeth

L'Alsace au Cœur !

Complétez votre visite de l'Espace des Sources en découvrant l'**unité d'emballage** des Sources de Soultzmatt.



Visites guidées  
gratuites  
toute l'année

Merci de vous inscrire  
par téléphone  
au 03 89 47 00 06

(visite assurée selon le nombre d'inscrits)

Départ devant l'accueil  
des Sources de Soultzmatt



Déroulement de la visite :

- Présentation de l'entreprise
- Projection
- Visite de l'unité de production
- Dégustation

Durée : 1h00

Sources de  Soultzmatt