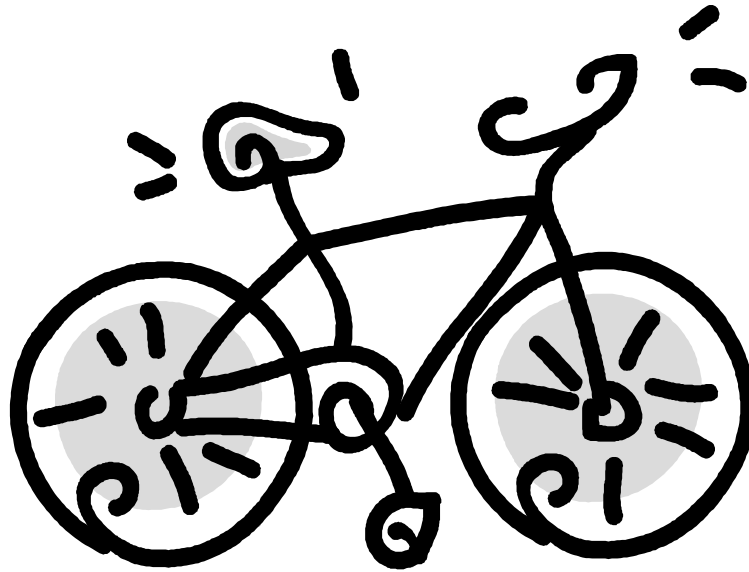


# Fahrradtour











## Office de Tourisme du Canton de Rouffach

12 A place de la République  
68250 ROUFFACH

Tel : +33 (0)3 89 78 53 15  
Fax : +33 (0)3 89 49 75 30

info@ot-rouffach.com  
www.ot-rouffach.com

-  **Notfall:** wählen Sie die **112**.
-  **Sicherheitshinweise:** achten Sie auf die Straßenverkehrsordnung. Tragen Sie einen Helm und eine reflektierende Weste.
-  **Für die Umwelt:** lassen Sie keinen Abfall in der Natur; nützen Sie einen Mülleimer.

-  **Legende :**
- |   |                  |  |                        |
|---|------------------|--|------------------------|
|  | Rundblick        |  | Rastplatz für Picknick |
|  | Sehenswürdigkeit |  | Restaurant             |

# Spazierfahrt

**Die Dörfer:** Rouffach, Gundolsheim, Munwiller, Meyenheim, Merxheim, Rouffach

**Fahrstrecke:** 24 km

**Schwierigkeit:** leicht

## Strecke

**Km 0:** Startpunkt vor dem Verkehrsamt.

**Km 0,1:** am Restaurant Caveau à la Grappe, biegen Sie nach rechts.

**Km 0,8:** vor dem Kreisverkehr, nehmen Sie die kleine Strasse rechts entlang der Strasse D83 in Richtung Angelsee.

**Km 1,0:** an der Kreuzung nehmen Sie links.

**Km 3,0:** Gundolsheim: folgen Sie die *rue du Nord*.

**Km 3,1:** an der Kreuzung, biegen Sie nach links und folgen Sie die *rue principale*.

**Km 3,6:** Richtung Munwiller nehmen.



**Rastplatz für Picknick:** rechts am ende des Dorfs (*rue Saint Blaise*).

**Km 7,0:** Munwiller: *rue de Gundolsheim*.

**Km 7,3:** an der Kreuzung nehmen Sie links die *rue Principale* und folgen Sie die Strasse.

**Km 8,1:** folgen Sie die *route de Meyenheim*.

**Km 8,4:** an der Kreuzung, biegen Sie nach rechts.

**Km 8,9:** am Stoppschild, biegen Sie nach rechts in Richtung Meyenheim.

**Km 9,2:** biegen Sie nach rechts in Richtung Meyenheim.

**Km 10,1:** biegen Sie nach rechts in Richtung Merxheim.



**Rastplatz für Picknick:** rechts am ende des Dorfs, neben dem Wasserturm.

**Km 14,0:** Merxheim: folgen Sie die Strasse in Richtung Guebwiller.

**Km 15,0:** am Tabakladen, biegen Sie nach links in Richtung Guebwiller.

**Km 15,8:** Ende des Dorfs.

**Km 17,0:** vor der Brücke, biegen Sie nach rechts und die kleine Strasse neben der Strasse D83 folgen.

**Km 20,7:** an der Kreuzung, biegen Sie nach links und über die Brücke fahren.

**Km 21,3:** biegen Sie nach rechts in Richtung Rouffach und folgen Sie die kleine Strasse.

**Km 22,8:** Rouffach: folgen Sie die *rue de Westhalten*.

**Km 23,1:** am Stoppschild, biegen Sie nach links in die *rue du 4<sup>ème</sup> RSM*.

**Km 23,3:** biegen Sie nach rechts in die *rue de la Prévoté* und folgen Sie die Strasse.

**Km 23,5:** nach dem Coop Geschäft, biegen Sie nach rechts in die *rue du Marché*.

**Km 23,7:** Rückkehr vor dem Verkehrsamt.

# Rundfahrt in der Ebene

**Die Dörfer:** Rouffach, Gundolsheim, Munwiller, Meyenheim, Réguisheim, Hirtzfelden, Oberhergheim, Biltzheim, Niederentzen, Rouffach

**Fahrstrecke:** 40 km

**Schwierigkeit:** leicht

## Strecke

**Km 0:** Startpunkt vor dem Verkehrsamt.

**Km 0,1:** am Restaurant Caveau à la Grappe, biegen Sie nach rechts.

**Km 0,8:** vor dem Kreisverkehr, nehmen Sie die kleine Strasse rechts entlang der Strasse D83 in Richtung Angelsee.

**Km 1,0:** an der Kreuzung nehmen Sie links.

**Km 3,0:** Gundolsheim: folgen Sie die *rue du Nord*.

**Km 3,1:** an der Kreuzung, biegen Sie nach links und folgen Sie die *rue principale*.

**Km 3,6:** Richtung Munwiller nehmen.



**Rastplatz für Picknick:** rechts am ende des Dorfs (*rue Saint Blaise*).

**Km 7,0:** Munwiller: *rue de Gundolsheim*.

**Km 7,3:** an der Kreuzung nehmen Sie links die *rue Principale* und folgen Sie die Strasse.

**Km 8,1:** folgen Sie die *route de Meyenheim*.

**Km 8,4:** an der Kreuzung, biegen Sie nach rechts.

**Km 8,9:** am Stoppschild, biegen Sie nach rechts in Richtung Meyenheim.

**Km 10,3:** folgen Sie den radweg auf die D 201 in Richtung Réguisheim.

**Km 13,0:** gehen Sie nach links über die Strasse und fahren Sie in Réguisheim hinein. Folgen Sie die Strasse.

**Km 13,3:** am Kreisverkehr, biegen Sie nach links in Richtung Munchhouse und folgen Sie die Strasse.

**Km 17,1:** am Kreisverkehr, nehmen sie die 4. Ausfahrt.

**Km 19,6:** an der Kreuzung, biegen Sie nach rechts in Richtung Hirtzfelden und folgen Sie die D 3 bis.

**Km 21,6:** nehmen Sie links in Richtung Hirtzfelden.

**Km 22,8:** Hirtzfelden: *rue de Meyenheim*.

**Km 23,2:** an der Kreuzung, biegen Sie nach links in Richtung Rustenhart.

**Km 23,3:** biegen Sie nach links in Richtung Oberhergheim und folgen Sie die Strasse.

**Km 27,3:** folgen Sie die Strasse gerade aus in Richtung Oberhergheim.



900m rechts, die Rennstrecke **Anneau du Rhin**.

**Km 30,3:** Oberhergheim. Folgen Sie die Strasse.

**Km 30,7:** an der Kreuzung, nehmen Sie links in Richtung Biltzheim und folgen Sie die Strasse.

**Km 31,5:** Biltzheim. Folgen Sie die Strasse in Richtung Niederentzen.

**Km 32,3:** Niederentzen.

**Km 32,6:** an der Kreuzung, biegen Sie nach rechts in Richtung Rouffach.

**Km 32,9:** folgen Sie die Strasse in Richtung Rouffach.

**Km 37,9:** an der Kreuzung, biegen Sie nach links.

**Km 38,0:** Rouffach.

**Km 38,7:** am Kreisverkehr, nehmen Sie die Ausfahrt gerade aus in Richtung Stattmitte.

**Km 39,4:** biegen Sie nach links.

**Km 39,5:** Rückkehr vor dem Verkehrsamt.

# ECOMUSÉE - BIOSCOPE

**Die Dörfer:** Rouffach, Bergholtz, Issenheim, Raedersheim, Ungersheim, Merxheim, Gundolsheim, Rouffach

**Fahrstrecke:** 25 km

**Schwierigkeit:** einige Schwierigkeiten

## Strecke

**Km 0:** Startpunkt in der *rue de Westhalten*, entlang dem Centre Hospitalier.

**Km 1,4:** biegen Sie nach links (D 18 bis).

**Km 1,8:** biegen Sie nach rechts in Richtung Bollenberg und folgen Sie die Strasse.

**Km 3,0:** Bollenberg: biegen Sie nach links nach dem Restaurant **Au Vieux Pressoir**.



Folgen Sie den Weg bis Bergholtz-Zell.

**Km 6,2:** nehmen Sie links den Radweg bis Bergholtz.

**Km 7,7:** Bergholtz: *rue de l'Eglise* (letzte Strasse rechts).

**Km 8,0:** an der Kreuzung, nehmen Sie links die *rue d'Issenheim*.

**Km 9,2:** am Kreisverkehr, nehmen Sie links Richtung Merxheim.

**Km 9,7:** nach der Brücke, biegen Sie nach rechts in Richtung Raedersheim und folgen Sie die Strasse entlang der D83.

**Km 11,0:** nehmen Sie links in Richtung Raedersheim.

**Km 12,5:** Raedersheim: *rue d'Issenheim*.

**Km 13,0:** an der Kreuzung, biegen Sie nach links in die *rue Principale* und folgen Sie die Strasse D 4 in Richtung Ungersheim.

**Km 14,6:** Ungersheim: *rue de Raedersheim*.



**Ecomusée - Bioscope** (9,2 Km hin- und Rückfahrt):

Km 15,4: vor dem Rathaus, nehmen Sie rechts in Richtung Feldkirch.

Km 15,6: folgen Sie den Weg gerade aus (die D 44 biegt nach rechts).

Km 16,1: nehmen Sie rechts.

Km 16,4: nehmen Sie links.

Km 16,9: nehmen Sie rechts.

**Bioscope:**

Km 17,2: biegen Sie nach links.

**Ecomusée:**

Folgen Sie die Strasse.

Km 19,2: biegen Sie nach links in Richtung Parkplatz.

**Km 15,0:** biegen Sie nach links.

**Km 15,1:** biegen Sie nach rechts.

**Km 15,8:** nehmen Sie links und folgen Sie die Strasse.

**Km 18,5:** biegen Sie nach links und fahren Sie unter die Brücke.

**Km 18,7:** Merxheim: *rue de Réguisheim*.

**Km 19,2:** an der Kreuzung, nehmen Sie links und folgen Sie die Strasse.

**Km 19,7:** folgen Sie die Richtung Gundolsheim.

**Km 20,9:** Gundolsheim: *rue de Merxheim*.

**Km 21,5:** an der Kreuzung, biegen Sie nach links.

**Km 22,0:** nehmen Sie rechts die *rue du Nord*.

**Km 22,1:** folgen Sie die Strasse rechts in Richtung Rouffach.

**Km 23,5:** biegen Sie nach links.

**Km 23,8:** fahren Sie über die Brücke und folgen Sie die Strasse.

**Km 24,5:** an der Kreuzung, biegen Sie nach rechts.

**Km 25,2:** nach dem Park, biegen Sie nach links. Rückkehr in die *rue de Westhalten*.

# Schauenberg

**Die Dörfer:** Rouffach, Pfaffenheim, Hattstatt, Pfaffenheim, Rouffach

**Fahrstrecke:** 18 km

**Schwierigkeit:** kleine Schwierigkeiten

## Strecke

**Km 0:** Startpunkt vor dem Verkehrsamt.

**Km 0,1:** am Restaurant Caveau à la Grappe, biegen Sie nach rechts.

**Km 0,2:** an der 2. Bodenwelle, biegen Sie nach links in die *rue Charles Marie Widor* und folgen Sie die Strasse.

**Km 0,8:** nach der Bank Crédit Mutuel, biegen Sie nach rechts.

**Km 1,5:** gegenüber dem Supermarkt, nehmen Sie links die kleine Strasse entlang der Strasse D 83 in Richtung Pfaffenheim.

**Km 3,0:** biegen Sie nach links. Pfaffenheim: *rue du Stade*.

**Km 3,1:** nach dem Fußballplatz, biegen Sie nach rechts und folgen Sie die Strasse.

**Km 3,4:** an der Kreuzung, biegen Sie nach links und dann nehmen Sie die erste Strasse rechts.



rechts am Ende der *rue de la Chapelle*, das Restaurant

**Relais au Petit Pfaffenheim.**

Nehmen Sie die *rue de la Tuilerie*.

**Km 4,0:** an der Kreuzung, biegen Sie nach rechts.

**Km 4,1:** nehmen Sie links die Strasse entlang der D 83 und folgen Sie diese Strasse bis an der Gärtnerei *Fleurs Burn*.

**Km 6,0:** am Kreisverkehr, fahren Sie gerade aus in Richtung Hattstatt.

**Km 6,3:** biegen Sie links in die *rue du Schauenberg*.

**Km 6,8:** an der Kreuzung, biegen Sie nach rechts in Richtung Gueberschwihr.

**Km 7,5:** Gueberschwihr. Am Kreisverkehr, nehmen Sie rechts.

**Km 7,9:** biegen Sie nach links in die *rue Basse* und folgen Sie die Strasse.



Die **Kirche Saint-Pantaleon** von Gueberschwihr wurde im 12. Jahrhundert gebaut. Da die Kirche 1835 zu klein war, wurde sie dann neu gebaut. Aber ab 1850 tauchten Rissen auf. Die Kirche wurde wieder 1874 und 1878 neu aufgebaut mit einem größeren Kircheschiff. Der romanische Kirchenturm wurde behalten. Hinter der Kirche sieht man noch Resten von der Kapelle Saint-Michel, die ein alter Knochenhaufen war.



Zwei Restaurants im Zentrum: **Le Goldert** und **La Taverne Médiévale**.

**Km 8,3:** verlassen Sie Gueberschwyr und folgen Sie den Weg.

**Km 9,8:** nehmen Sie links in Richtung Schauenberg.

**Km 11,8: Wallfahrtsort Notre Dame du Schauenberg.**



Der Schauenberg, zwischen Pfaffenheim und Gueberschwyr, wurde im 14. Jh. gebaut und ist ein Wallfahrtsort seit 1483. Herrliche Sicht über die Region.



Gaststätte auf Anfrage.

Nehmen Sie dieselbe Strasse in Richtung Pfaffenheim.

**Km 13,8:** biegen Sie nach rechts.

**Km 14,3:** biegen Sie nach links. Pfaffenheim.

**Km 14,5:** an der Kreuzung gegenüber dem Rathaus, nehmen Sie rechts.

**Km 14,6:** fahren Sie gerade aus in die *rue de Baer*.

**Km 14,7:** an der Kreuzung, biegen Sie nach rechts in die *rue du Fossé*.

**Km 14,8:** an der Kreuzung, fahren Sie gerade aus in die *rue de Rouffach*.

**Km 14,9:** folgen Sie die Strasse.

**Km 15,8:** biegen Sie nach links, dann rechts und folgen Sie die Strasse.

**Km 17,1:** Rouffach.



Das **Schloss Isenbourg**: schon zu Zeiten der Merowinger stand auf dem Hügel eine Burg, in dem die Könige vorübergehend wohnten. König Dagobert II und seinen Sohn Sigebert kennt man noch sehr gut. Im Mittelalter wurde die gewaltige Burg erbaut, die auf den alten Stichen der Stadt abgebildet ist. Zurzeit macht eine Luxushotelkette daraus eines Ihrer Häuser.

**Km 17,3:** biegen Sie nach links in die *rue Ris*.

**Km 17,6:** fahren Sie gerade aus in die *rue Walch*. Biegen Sie nach links dann nach rechts in die *rue aux Quatre Vents*.

**Km 17,8:** an der Kreuzung, biegen Sie nach rechts in die *rue Charles Marie Widor*.

**Km 18,0:** an der Kreuzung, biegen Sie nach rechts.

**Km 18,1:** am Restaurant Caveau à la Grappe, biegen Sie nach links.

**Km 18,2:** Rückkehr vor dem Verkehrsamt.

# Hügelige Fahrt

**Die Dörfer:** Rouffach, Pfaffenheim, Gueberschwyr, Osenbach, Wintzfelden, Soultzmatt, Westhalten, Rouffach

**Fahrstrecke:** 24 km

**Schwierigkeit:** schwierig

## Strecke

**Km 0:** Startpunkt in der *rue de Pfaffenheim*.



Das **Schloss Isenbourg**: schon zu Zeiten der Merowinger stand auf dem Hügel eine Burg, in dem die Könige vorübergehend wohnten. König Dagobert II und seinen Sohn Sigebert kennt man noch sehr gut. Im Mittelalter wurde die gewaltige Burg erbaut, die auf den alten Stichen der Stadt abgebildet ist. Zurzeit macht eine Luxushotelkette daraus eines Ihrer Häuser.

**Km 1,5:** biegen Sie nach links und folgen Sie die Strasse.

**Km 2,3:** Pfaffenheim: *rue de Rouffach*.

**Km 2,5:** an der Kreuzung, biegen sie nach links in Richtung *Mairie* (Rathaus).



rechts am Ende der *rue de la Chapelle*, das Restaurant **Relais au Petit Pfaffenheim**.

**Km 2,8:** vor dem Rathaus, biegen Sie nach links in die *rue du Schauenberg*.

**Km 3,0:** nehmen Sie rechts in Richtung Schauenberg.

**Km 3,5:** folgen Sie die Strasse in Richtung Gueberschwyr.



**Wallfahrtsort Notre Dame du Schauenberg.** Folgen Sie die Strasse auf 2 Km. Der Schauenberg, zwischen Pfaffenheim und Gueberschwyr, wurde im 14. Jh. gebaut und ist ein Wallfahrtsort seit 1483. Herrliche Sicht über die Region. Gaststätte auf Anfrage.



**Km 4,7:** Gueberschwyr: *rue de Pfaffenheim*. Fahren Sie gerade aus in die *rue Basse*.



Die **Kirche Saint-Pantaleon** von Gueberschwyr wurde im 12. Jahrhundert gebaut. Da die Kirche 1835 zu klein war, wurde sie dann neu gebaut. Aber ab 1850 tauchten Rissen auf. Die Kirche wurde wieder 1874 und 1878 neu aufgebaut mit einem größeren Kircheschiff. Der romanische Kirchenturm wurde behalten. Hinter der Kirche sieht man noch Resten von der Kapelle Saint-Michel, die ein alter Knochenhaufen war.



Zwei Restaurants im Zentrum: **Le Goldert** und **La Taverne Médiévale**.

**Km 5,5:** fahren Sie gerade aus in die *rue du Nord* und folgen Sie die Strasse in Richtung Kloster Saint-Marc.

**Km 6,3: Kloster Saint-Marc.**



Der Kloster Saint-Marc wurde 676 von Dagobert II gegründet. Während der Mittelalterlichen Zeit wurde sie mehrmals von Angreifern ruiniert, aber im 11. Jahrhundert wurde sie neu erschaffen. 1762 wurde sie durch die Abtei von Ebersmunster restauriert.

Folgen Sie die Strasse in Richtung Osenbuhr.

**Km 7,3:** Osenbuhr. Folgen Sie die Strasse in Richtung Osenbach.

**Km 11,5:** Osenbach: *rue du Bickenberg*.

**Km 12,2:** an der Kreuzung mit dem Bäckerei, biegen Sie nach in die *rue des Fontaines*.

**Km 12,4:** Nehmen Sie die *rue du Moulin*.

**Km 13,0:** verlassen Sie Osenbach in Richtung Wintzfelden.

**Km 14,0:** Wintzfelden: *rue d'Osenbach* und folgen Sie die *route principale*.

**Km 14,8:** verlassen Sie Wintzfelden und folgen Sie die Strasse in Richtung Soultzmatt.

**Km 16,8:** Soultzmatt.

Folgen sie die Strasse gerade aus in Richtung Westhalten.



Die **Sources de Soultzmatt** wurden vermutlich schon von den Römern bekannt. Im Jahre 1662 wurde das Thermalbad gebaut. Louis Nessel kaufte 1838 die Quelle und gab ihr seinen Name. Sie wurde Europaweit berühmt. 1891 zerstörte ein Brand einen großen Teil des Thermalbads. Nur der Export des Wassers ging weiter.

**Km 19,3:** Westhalten: folgen Sie die Strasse D 18 bis.

**Km 21,9:** biegen Sie nach links und folgen Sie den Weg in Richtung Rouffach.

**Km 23,3:** Rouffach: *rue de Westhalten*.

**Km 23,7:** nehmen Sie links die *rue des Vosges* dann die *rue Louis Pasteur*.

**Km 24,3:** Rückkehr in die *rue de Pfaffenheim*.

# Vallée Noble - Schaeferfetal - Bollenberg

**Die Dörfer:** Rouffach, Westhalten, Soultzmat, Orschwihr, Rouffach

**Fahrstrecke:** 19 km

**Schwierigkeit:** einige Schwierigkeiten

## Strecke

**Km 0:** Startpunkt in der *rue de Westhalten*, entlang dem Centre Hospitalier.

**Km 1,4:** biegen Sie nach rechts in Richtung Westhalten (D 18 bis).

**Km 2,0:** biegen Sie nach rechts in Richtung Westhalten.

Folgen Sie die Strasse bis an der *Place du Tilleul* gegenüber dem Rathaus.



**Neuland:** biegen Sie nach rechts in die *rue de l'Eglise* und folgen Sie die Strasse auf 1,5 Km.

**Km 3,6:** folgen Sie die Strasse bis an der Kreuzung und biegen Sie nach rechts in Richtung Soultzmat.

**Km 4,4:** folgen Sie die Strasse und fahren Sie durch Soultzmat.

**Km 7,6:** nach den Sources de Soultzmat, biegen Sie nach links in Richtung Val du Pâtre.



Die **Sources de Soultzmat** wurden vermutlich schon von den Römern bekannt. Im Jahre 1662 wurde das Thermalbad gebaut. Louis Nessel kaufte 1838 die Quelle und gab ihr seinen Name. Sie wurde Europaweit berühmt. 1891 zerstörte ein Brand einen großen Teil des Thermalbads. Nur der Export des Wassers ging weiter.

**Km 9,3:** nehmen Sie links, folgen Sie die Strasse auf 300m und biegen Sie nach rechts.



Hinter dem Fussballplatz: größter **rumänischer Militärfriedhof** in Frankreich. Er wurde 1924 von dem König Ferdinand von Rumänien eingeweiht.

**Km 9,6: Kapelle Schaeferfetal.**



Die Urkapelle wurde vermutlich im 14. Jahrhundert gebaut. Einigen Bauarbeiten wurden in 1594 und 1745 untergenommen und Steinen aus dem Schwartzenthanner Kloster in Wintzfelden wurden benutzt. Das Haus neben der Kapelle wurde am Ende des 16. Jahrhundert gebaut, aber man weis nicht genau wozu, denn es ist zu groß für ein Einsiedler.

Folgen Sie die Strasse in Richtung Orschwihr.

**Km 11,7:** Orschwihr: *rue du Val du Pâtre*. Folgen Sie die Strasse.

**Km 12,1:** an der Kreuzung mit die *rue de l'Eglise*, biegen Sie nach rechts.

Gehen Sie über die *rue de Soultzmat* und fahren Sie entlang der Kirche.

**Km 12,3:** fahren Sie gerade aus entlang dem Friedhof.

**Km 12,6:** nehmen Sie rechts in Richtung Kapelle Sainte-Croix.

**Km 13,1:** Parkplatz.



Die **Kapelle „Sainte-Croix“**. Der Bollenberg ist als ehemaliger Treffpunkt der Hexen berühmt und wurde mehrmals in den Hexereiprozessen von Rouffach genannt. In der Nacht vom 14. auf dem 15. August ist die Kapelle „Sainte-Croix“, auch Hexenkapelle genannt, durch den berühmten Haxafir (Hexenfeuer) beleuchtet. Die jungen Leute von Orschwihl verbrennen die Hexe auf dem Scheiterhaufen. Der Ort ist auch mit zahllosen Legenden verbunden.

Biegen Sie nach links. Folgen Sie den Weg mit einer roten Raute.



Restaurant **Au Vieux Pressoir**.

**Km 14,9:** folgen Sie die Strasse.

**Km 16,2:** nehmen Sie links in Richtung Rouffach.

**Km 17,5:** an der Kreuzung, biegen Sie nach links in Richtung Westhalten.

**Km 17,9:** biegen Sie nach rechts im Weinberg in Richtung Rouffach.

**Km 19,2:** Rückkehr in die *rue de Westhalten*.

# Weinstrasse

**Die Dörfer:** Rouffach, Westhalten, Orschwihr, Bergholtz, Issenheim, Guebwiller, Soultz, Wuenheim, Hartmannswiller, Berrwiller, Bollwiller, Feldkirch, Raedersheim, Merxheim, Rouffach.

**Fahrstrecke:** 45 km

**Schwierigkeit:** einige Schwierigkeiten

## Strecke

**Km 0:** Startpunkt in der *rue de Westhalten*, entlang dem Centre Hospitalier.

**Km 1,4:** biegen Sie nach rechts in Richtung Westhalten (D 18 bis).

**Km 2,0:** biegen Sie nach rechts in Richtung Westhalten.

Westhalten: *rue de Rouffach*. Folgen Sie die Strasse.

**Km 2,8:** vor dem Rathaus, nehmen Sie links die *rue de Soultzmatt*.

**Km 3,5:** biegen Sie nach rechts in Richtung Soultzmatt (D 18 bis).

**Km 3,9:** nehmen Sie links in Richtung Orschwihr.

**Km 4,3:** verlassen Sie Soultzmatt und folgen Sie die Strasse.

**Km 6,6:** Orschwihr.

**Km 6,7:** nehmen Sie links die *rue du Général de Gaulle* und folgen Sie die Strasse.

An der Kreuzung, biegen Sie nach links. Nehmen Sie den Radweg in Richtung Bergholtz.

**Km 9,2:** Bergholtz: biegen Sie nach rechts in die *rue de l'Eglise* (letzte Strasse).

**Km 9,5:** an der Kreuzung, nehmen Sie gerade aus die *rue de Guebwiller*.

**Km 10,5:** nach den Häuser, biegen Sie nach links in Richtung Issenheim.

**Km 11,2:** Issenheim.

**Km 11,3:** gehen Sie über die Strasse D 3 bis und nehmen Sie gerade aus die *rue Pflack*.

**Km 11,7:** an der Kirche, biegen Sie nach rechts in die *rue du Couvent*.

**Km 11,9:** biegen Sie nach rechts in die *rue de Guebwiller* und folgen Sie die Strasse in Richtung Guebwiller.

**Km 13,1:** Guebwiller.

**Km 13,8:** biegen Sie nach links in die *rue du Chemin Noir* in Richtung Soultz.

**Km 14,7:** biegen Sie nach links und folgen Sie die Strasse D 429.

**Km 15,6:** an der 2. Verkehrsampel, biegen Sie nach rechts dann links und folgen Sie die Strasse.

**Km 16,5:** biegen Sie nach rechts in Richtung Jungholtz. Folgen Sie die *route de Jungholtz*.

**Km 17,5:** nehmen Sie links in Richtung Wuenheim.



Storchenpark.

**Km 17,6:** gegenüber dem Storchenpark, biegen Sie nach links. Wuenheim: *rue de la Fonderie*.

**Km 17,9:** nehmen Sie links die *rue des Jardins* und folgen Sie die Strasse.

**Km 18,2:** nehmen Sie links die *rue Principale*.

**Km 18,4:** an der Kreuzung, biegen Sie nach rechts in Richtung Hartmannswiller und folgen Sie die D 5.

**Km 19,7:** Hartmannswiller. Folgen Sie die Strasse.

**Km 20,1:** am Kreisverkehr, nehmen Sie gerade aus die D 5 in Richtung Berrwiller.

**Km 21,6:** biegen Sie nach links. Berrwiller. Folgen Sie die Strasse.

**Km 23,1:** biegen Sie nach rechts in Richtung Bollwiller und folgen Sie die Strasse.

**Km 24,7:** an der Kreuzung, biegen Sie nach rechts in Richtung Bollwiller.

**Km 26,2:** Bollwiller: *rue du Vieil-Armand*.

**Km 29,6:** an der Kreuzung, biegen Sie nach rechts in die *rue de Soultz*.

**Km 29,8:** am Kreisverkehr, nehmen sie links in Richtung Feldkirch.

**Km 30,5:** nach der Brücke, Feldkirch: *rue Principale*.

**Km 31,1:** biegen Sie nach links in die *rue de Raedersheim* und folgen Sie die Strasse.

**Km 33,5:** Raedersheim: *rue de Feldkirch*.

**Km 33,8:** an der Kreuzung, biegen Sie nach links und folgen Sie die Strasse.

**Km 34,4:** an der Kirche, biegen Sie nach rechts in Richtung Merxheim.

**Km 34,9:** nehmen Sie rechts den Radweg.

**Km 36,2:** Merxheim: *rue de Raedersheim*.

**Km 37,2:** an der Kreuzung, nehmen Sie links in Richtung Gundolsheim.

**Km 37,5:** am Tabakgeschäft, biegen Sie nach links in Richtung Guebwiller.

**Km 39,5:** vor der Brücke, nehmen Sie rechts den weg entlang der D 83.

**Km 43,5:** an der Brücke, biegen Sie nach links und fahren Sie über die Brücke.

**Km 44,2:** biegen Sie rechts in Richtung Rouffach und folgen Sie den Weg.

**Km 45,5:** Rückkehr in die *rue de Westhalten*.

# Am Rhein entlang

**Die Dörfer:** Rouffach, Niederentzen, Rustenhart, Balgau, Fessenheim, Grißheim (D), Zienken (D), Neuenburg-am-Rhein (D), Chalampé, Bantzenheim, Munchhouse, Ensisheim, Réguisheim, Merxheim, Gundolsheim, Rouffach

**Fahrstrecke:** 73 km

**Schwierigkeit:** leicht

## Strecke

**Km 0:** Startpunkt vor dem Verkehrsamt.

**Km 0,1:** am Restaurant Caveau à la Grappe, biegen Sie nach rechts.

**Km 0,8:** am Kreisverkehr, nehmen Sie gerade aus und fahren Sie über die Brücke.

**Km 1,5:** nehmen Sie rechts in Richtung Niederentzen und folgen Sie die Strasse.

**Km 6,5:** Niederentzen: *route de Rouffach*. Fahren Sie durch das Dorf.

**Km 7,1:** folgen Sie die Richtung Rustenhart.

**Km 12,3:** Rustenhart: *rue Principale*.

**Km 12,9:** am Kreisverkehr, nehmen Sie gerade aus die Richtung Balgau.

**Km 13,3:** verlassen Sie Rustenhart und folgen Sie die Strasse in Richtung Balgau.

**Km 18,7:** Balgau. Nehmen Sie rechts den Radweg in Richtung Fessenheim.

**Km 20,1:** Fessenheim. Verlassen Sie den Radweg und biegen Sie nach links in die *rue de la Première Armée*.

**Km 20,4:** an der Kreuzung, biegen Sie nach rechts in Richtung Blodelsheim.

**Km 20,7:** nach der Kirche, nehmen Sie links die *rue du Rhin*.

**Km 21,1:** verlassen Sie Fessenheim und nehmen Sie den Radweg.

**Km 22,3:** biegen Sie nach links in die *Cité Koechlin*.

**Km 22,5:** nehmen Sie rechts die *rue des Saules*.

**Km 22,8:** an der Kreuzung, biegen Sie nach links.

**Km 23,0:** biegen Sie nach rechts in Richtung Hartheim.

**Km 23,5:**



Haus der Energien und Wasserkraftwerk.

**Km 24,1:** fahren Sie über den Grand Canal d'Alsace (Schleuse).

**Km 24,5:** fahren Sie über den Rhein in Richtung Deutschland und folgen Sie die Strasse.

**Km 24,7:** biegen Sie nach links und folgen Sie den Weg.

**Km 35,7:** an der Kreuzung mit der *Mülhauser Strasse*, nehmen Sie rechts den Weg.

**Km 36,0:** an der Kreuzung mit der B 378, nehmen Sie rechts.

**Km 36,8:** fahren Sie über den Rhein in Richtung Frankreich.

**Km 37,0:** fahren Sie über den Grand Canal d'Alsace.

**Km 37,3:** biegen Sie nach rechts und fahren Sie in Chalampé hinein.

**Km 37,5:** nach dem Geschäft Ecomarché, nehmen Sie die *avenue de la Gare*.

**Km 37,7:** an der Kreuzung, biegen Sie nach links in die *rue Pierre-Emile Lucas*.

**Km 38,2:** verlassen Sie Chalampé und folgen Sie den Radweg in Richtung Bantzenheim.

**Km 39,2:** am Kreisverkehr, fahren Sie in Bantzenheim hinein: *rue du Général de Gaulle*.

**Km 39,9:** neben der Kirche, biegen Sie nach links.

**Km 40,1:** an der Verkehrsampel, fahren Sie gerade aus in die *rue de Battenheim*.

**Km 40,6:** verlassen Sie Bantzenheim und folgen Sie die Strasse.

**Km 43,9:** nehmen Sie rechts den Radweg.

**Km 46,3:** verlassen Sie den Radweg und nehmen Sie links die D 8.



Poney Parc von Blodelsheim: folgen Sie den Radweg gerade aus auf 3,4 Km.

**Km 48,6:** biegen Sie nach rechts in Richtung Munchouse.

**Km 49,3:** am Kreisverkehr, nehmen Sie links in Richtung Ensisheim.

**Km 56,0:** Ensisheim: *les Octrois*. An der Kreuzung, biegen Sie nach rechts und folgen Sie die D 201.

**Km 57,8:** am Kreisverkehr, nehmen Sie links in Richtung Ensisheim Centre.

**Km 58,0:** biegen Sie nach rechts vor dem Geschäft Norma.

**Km 58,3:** an der Kreuzung, nehmen Sie rechts in Richtung Schwimmbad.

**Km 58,5:** Eiblen: folgen Sie den Weg.

**Km 60,5:** Réguisheim: an der Kreuzung mit der D 201, biegen Sie nach links.

**Km 61,3:** biegen Sie nach links in Richtung Merxheim und folgen Sie die Strasse.

**Km 66,1:** Merxheim: *rue de Réguisheim*.

**Km 66,4:** an der Kreuzung, nehmen Sie links in Richtung Gundolsheim.

**Km 66,9:** verlassen Sie Merxheim.

**Km 68,3:** Gundolsheim: *rue de Merxheim*.

**Km 68,8:** an der Kreuzung, nehmen Sie links in Richtung Rouffach.

**Km 69,4:** nehmen Sie rechts die *rue du Nord*.

**Km 69,5:** folgen Sie die Strasse in Richtung Rouffach.

**Km 70,8:** biegen Sie nach link.

**Km 71,2:** fahren Sie über die Brücke und folgen Sie die Strasse.

**Km 71,8:** Rouffach: an der Kreuzung, nehmen Sie rechts.

**Km 72,3:** biegen Sie nach rechts in die *rue du Stade*.

**Km 72,5:** nehmen Sie links die *rue Thiébaud Walter*.

**Km 72,7:** biegen Sie nach rechts und folgen Sie die Strasse.

**Km 73,0:** Rückkehr vor dem Verkehrsamt.