



Au Pays du Mont Sainte-Odile



Retrouvez toutes
les couleurs de l'Alsace



tourisme-alsace.com
ALSACE





Il est des pays dont on aime à s'imprégner...

Il en va ainsi du Pays du Mont Sainte-Odile, près de Strasbourg, où l'on retrouve toute la douceur de vivre de l'Alsace. La ville historique et viticole de Rosheim est la porte d'entrée de ce véritable condensé de la région. Ici, chaque village propose un patrimoine d'une étonnante richesse, en harmonie avec les montagnes vosgiennes et le vignoble alsacien. Les habitants sont fiers de leur paysage vallonné, au charme intact. Forts de leurs traditions, francs et accueillants, actifs et bons vivants, ils sauront vous accompagner dans votre découverte. Venez, partagez avec eux des moments mémorables, retrouvez les merveilleuses couleurs de l'Alsace !



Bischoffsheim

Eglise Sainte-Aurélie



Ottrott

Le "Rouge d'Ottrott",
un vin qui fait la fierté
du village



Boersch

L'Hôtel de Ville
et le puits à 6 seaux



Rosenwiller

Le Sentier découverte
"de collines en vignobles"



Grendelbruch

Vue du village sous la neige



Rosheim

La Maison Romane,
futur musée de la vie
quotidienne au
moyen-âge



Griesheim

La Fête du Cheval



Saint-Nabor

Au pied du Mont
Sainte-Odile,
la chapelle Saint-Nicolas



Mollkirch

Vue de l'église Saint-Joseph





Terre divine, berceau de légendes...



Mollkirch

L'ancien prieuré de
Laubenheim
ou "Klæsterlé"



Mont Sainte-Odile

L'éblouissante mosaïque de
la chapelle des Larmes



Rosenwiller

Notre-Dame de l'As-
sompion,
joyau de
l'art gothique

Le Pays du Mont Sainte-Odile doit son nom à la patronne de l'Alsace. Fille du duc Étichon, née aveugle, Odile retrouva la vue lors de son baptême.

Adulte, elle se consacra à Dieu et, dit-on, multiplia les miracles. Son couvent, perché à 750 m depuis le 7^e siècle, couronne un fantastique panorama.

Étape majeure de la route romane, le Pays du Mont

Sainte-Odile regorge d'églises et de chapelles, de maisons à colombages, de bâtisses de vigneron en grès, de villages fortifiés et de châteaux médiévaux. Quant au Mur païen, ouvrage cyclopéen long de 10 km, il demeure une énigme, même aux yeux des historiens.



Le Mur païen

Authentique énigme archéologique



À Bischoffsheim

Des fontaines pour points de repère



À Rosheim

Détail de la façade romane de l'église Saints-Pierre et Paul



Rosheim, l'église Saints-Pierre et Paul

La maturité de l'art roman en Alsace au 12e s.



Château du Guirbaden

Son fier donjon s'élevait à Mollkirch dès le 11e s.



Maison à colombages

La tradition alsacienne des maisons à ossature bois



Cimetière juif de Rosenwiller

Mentionné dans les textes dès le 14e s.

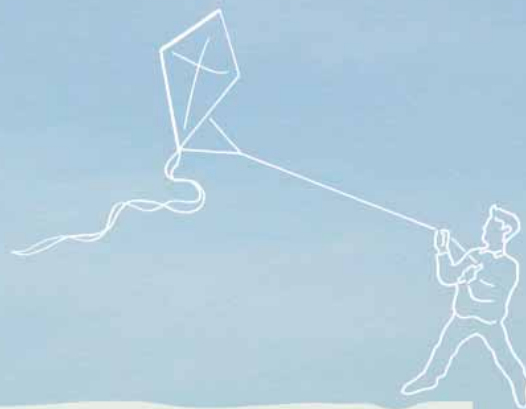


Bersch, Porte basse

Trois portes fortifiées mènent à la place centrale



Un pays auquel la nature a tant donné !



Au Pays du Mont Sainte-Odile, multipliez les balades nature ! Les doux sommets vosgiens sont revigorants, à pied le long des nombreux sentiers balisés, ou à vélo sur les pistes spécialement aménagées. On y entend le cerf et le chevreuil. On traverse de merveilleuses forêts, peuplées de feuillus et de résineux. Quittant les hauteurs, on s'initie aux secrets des pelouses sèches des collines calcaires, telle l'orchidée sauvage ! On plonge, enfin, dans l'éblouissant paysage des vergers et du vignoble, rayé de vert ou de pourpre selon la saison.



Sentier botanique
de Griesheim



Forêt de Rosenwiller

Se ressourcer dans une nature accueillante

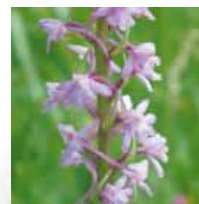


Piton du Falkenstein à Grendelbruch

Embrasser de superbes panoramas



Côtoyer en permanence la vie sauvage



Rochers des Géants, à Ottrott

Découvrir d'étonnantes concrétions gréseuses



Parc du Windeck, à Ottrott

Respirer au milieu d'arbres séculaires



Sentier des Merveilles, à Ottrott

Se laisser surprendre à tout instant



Sentier des Demoiselles de pierre, à Mollkirch

S'émerveiller en compagnie des elfes



Le Hohbuhl, sur le ban de Grendelbruch

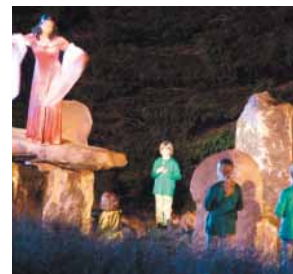
Apprécier les détours de chaque chemin



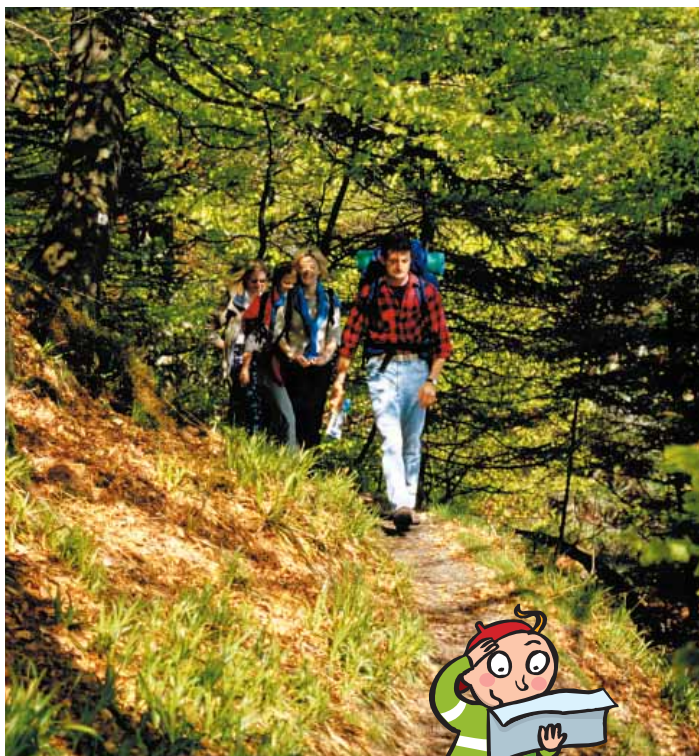
Une multitude d'idées pour vos loisirs.



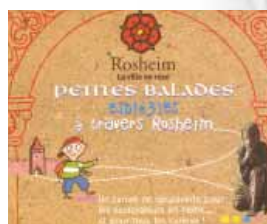
Équitation, location de vélo, tennis, natation, escalade, pêche à la truite, ski de fond l'hiver... Le Pays du Mont Sainte-Odile sait varier les plaisirs ! Caves vigneronnes, sentiers viticoles et de découverte vous initient au terroir, à la flore et à la faune locales. À Klingenthal, la maison de la manufacture royale d'armes blanches s'avère passionnante. Concerts, expositions, visites nocturnes et fêtes à thème rythment les douze mois de l'année. Avec en point d'orgue, les marchés de Noël. À l'ambiance conviviale des étals hebdomadaires et des nombreuses échoppes, s'ajoute alors la féerie de Noël en Alsace.



Fêtes populaires, animations de plein air, manifestations sportives et festivals de toutes sortes, autant de moments propices à la convivialité



Des plus jeunes aux plus exigeants, chacun trouve loisir à son goût au Pays du Mont Sainte-Odile





L'Alsace toute en saveur, toute en bien-être...

Winstubs, auberges de montagne, restaurants familiaux, pâtisseries alsaciennes et tables gastronomiques... La palette des saveurs réunies au Pays du Mont Sainte-Odile est des plus généreuses. Pour souligner la succulence des mets, les sept cépages d'Alsace s'épanouissent ici. Avec en prime, le "Rouge d'Ottrott", un vin fruité que lui envie toute la région, et le Bouquet des senteurs, savant assemblage de cépages nobles. L'hébergement est à l'avenant. Du camping à l'hostellerie de luxe, en passant par les chambres d'hôtes, gîtes et hôtels de charme, vous trouverez la formule pour réussir votre séjour.



Une tradition
d'accueil fortement
ancrée



Le fromage de chèvre,
fabriqué à partir du lait des
élevages de Grendelbruch
et de Griesheim



Le munster,
fromage au goût puissant et
unique, mûri à Rosheim



Le foie gras,
d'oie ou de canard, préparé
artisanalement à Bischoffsheim



Le "Ropfkueche"
délicieuse spécialité
de Rosheim



Vins d'Alsace
Laissez-vous guider
par le vigneron



Restauration
L'Alsace, chaleureuse à
tous points de vue



Gastronomie
Mille et une saveurs à dévorer...
des yeux, aussi!

Syndicat d'initiative de Bœrsch

18, rue Monseigneur Médard Barth
67530 Bœrsch
Tél (33) 03 88 95 93 41
tourisme@boersch.net
ouvert en saison

Office de tourisme de Grendelbruch

Siège à la Mairie
67190 Grendelbruch
Tél (33) 03 88 97 47 50 • Fax (33) 03 88 97 54 27
ouvert en saison

Syndicat d'initiative d'Ottrott

46, rue Principale
67530 Ottrott
Tél / Fax (33) 03 88 95 83 84
www.ottrott.com
contact@ottrott.com
ouvert toute l'année

Office de tourisme de Rosheim

94, rue du Général de Gaulle
67560 Rosheim
Tél (33) 03 88 50 75 38 • Fax (33) 03 88 50 45 49
www.rosheim.com
accueil@rosheim.com
ouvert toute l'année



Groupement Touristique du Mont Sainte-Odile
Communauté de Communes du Canton de Rosheim